

PRODOTTO DA

DIREZIONE GENERALE DEL CATASTRO E DEI SERVIZI TECNICI FISCALI

Lire
150

LO SCHEMATICO DEL CATASTRO EDILIZIO URBANO

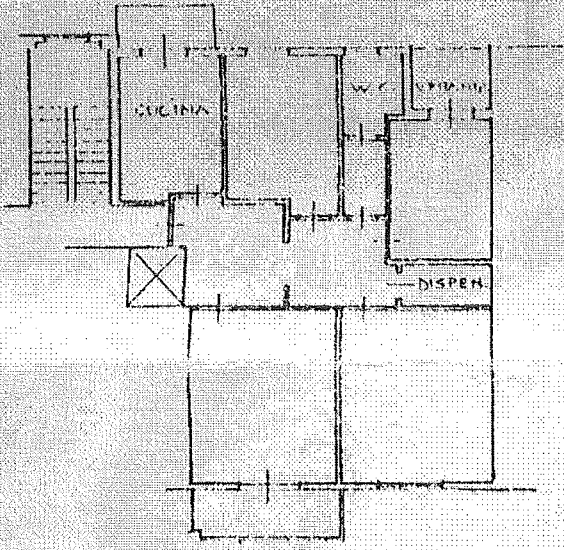
in vigore dal 1° gennaio 1969

situato nel Comune di SAVONA via CORSO A. RICCI 24-6

di N.S. della MISERICORDIA

e presentata all'Ufficio Tecnico Fiscale di SAVONA

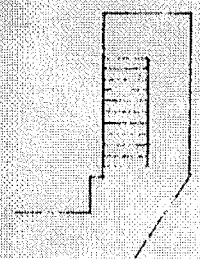
CORTILE



STESSA
DITTA

P. 3

CORSO RICCI



P. SOTT.